



Kit Home Design

Progetto di Pentalocale a Milano in Via Tonale



Realizziamo progetti
volti a valorizzare.

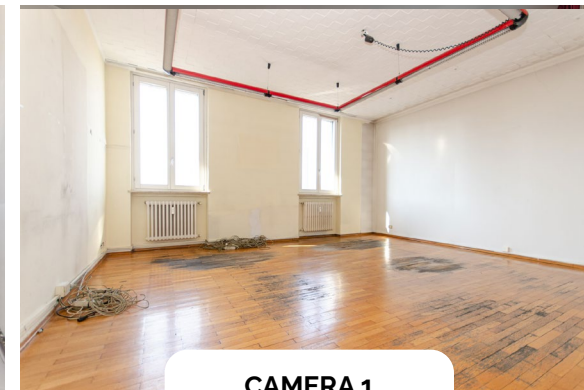
Oasi Home Design, con la sua esperienza ventennale, offre tutti i servizi necessari per progettare e ristrutturare **ogni tipo di immobile**. Grazie ad uno staff di architetti, geometri, artigiani e professionisti del settore, realizziamo progetti volti a **valorizzare le caratteristiche di ciascun immobile** in armonia con le esigenze e i desideri del committente, realizzando soluzioni su misura.



IMMOBILE



SOGGIORNO



CAMERA 1



CAMERA 2



CAMERA 3

Stato attuale dell'immobile

- soggiorno
- camera 1
- camera 2
- camera 3

- ripostiglio
- bagno 2
- bagno 1
- disimpegno

Pentalocale in Via Tonale - Milano



VISTA ESTERNA



RIPOSTIGLIO



BAGNO 2



BAGNO 1

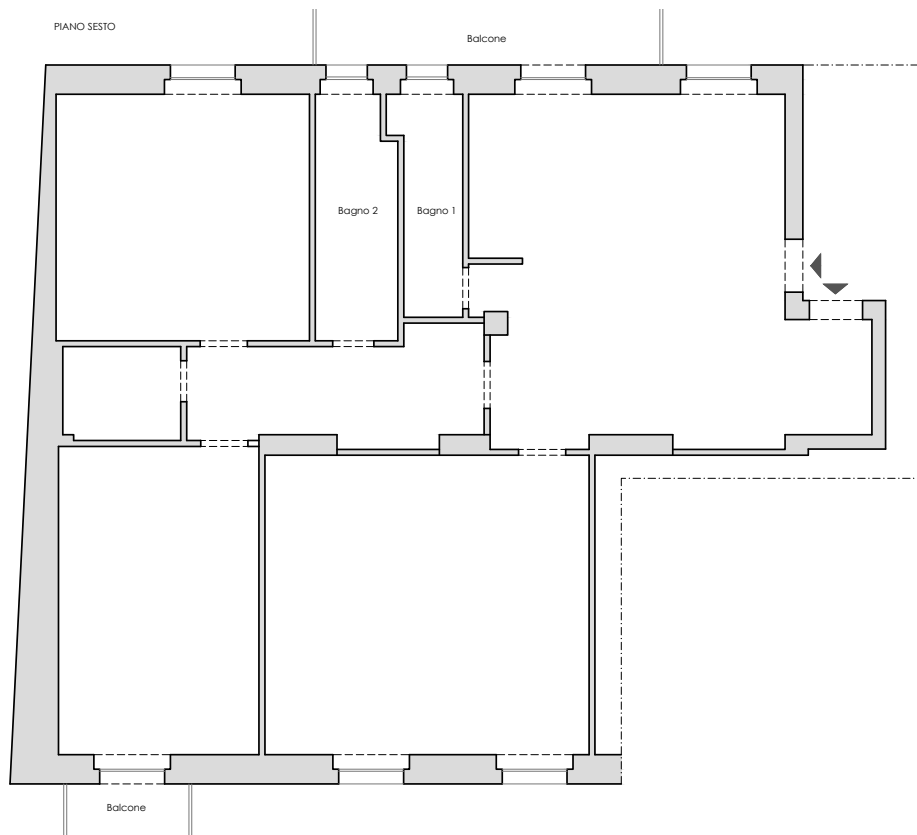


DISIMPEGNO

Stato attuale dell'immobile

- soggiorno
- camera 1
- camera 2
- camera 3

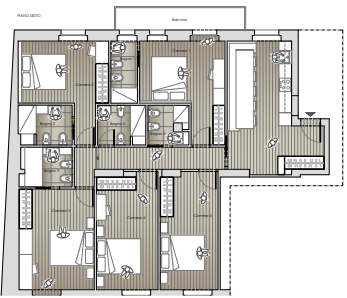
- ripostiglio
- bagno 2
- bagno 1
- disimpegno



STATO ATTUALE



IPOTESI DI PROGETTO



Ipotesi di progetto



PRIMA

Angolo Cottura

NOTE DELL'ARCHITETTO:

Una cucina spaziosa e accogliente, impreziosita dalla scelta di colori chiari e arredi minimalisti ben organizzati, per amplificare la luminosità.

La presenza di una comoda panca, offre uno spazio informale per cucinare e sedersi, creando un'atmosfera conviviale e invitante.

Pentalocale in Via Tonale - Milano



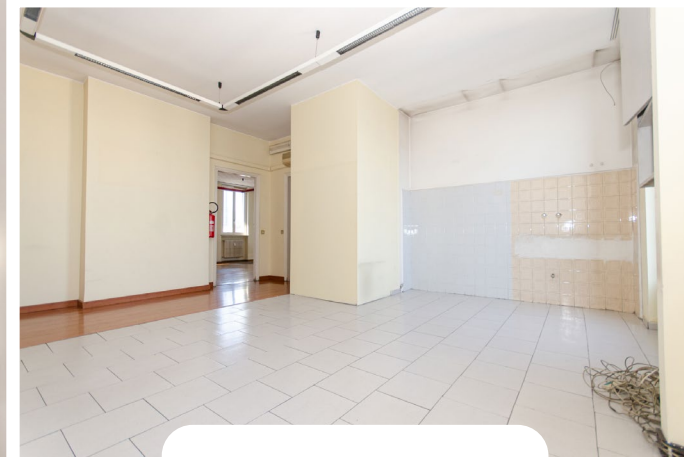
DOPO

IPOTESI PROGETTUALE A CURA DI
OASI
HOME DESIGN



DOPO

IPOTESI PROGETTUALE A CURA DI
OASI
HOME DESIGN



PRIMA

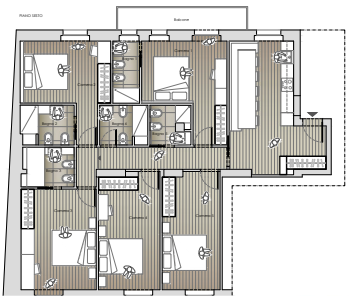


Ipotesi di progetto

OASI
HOME DESIGN

Camera 1

Pentalocale in Via Tonale - Milano



Ipotesi di progetto



DOPO



PRIMA

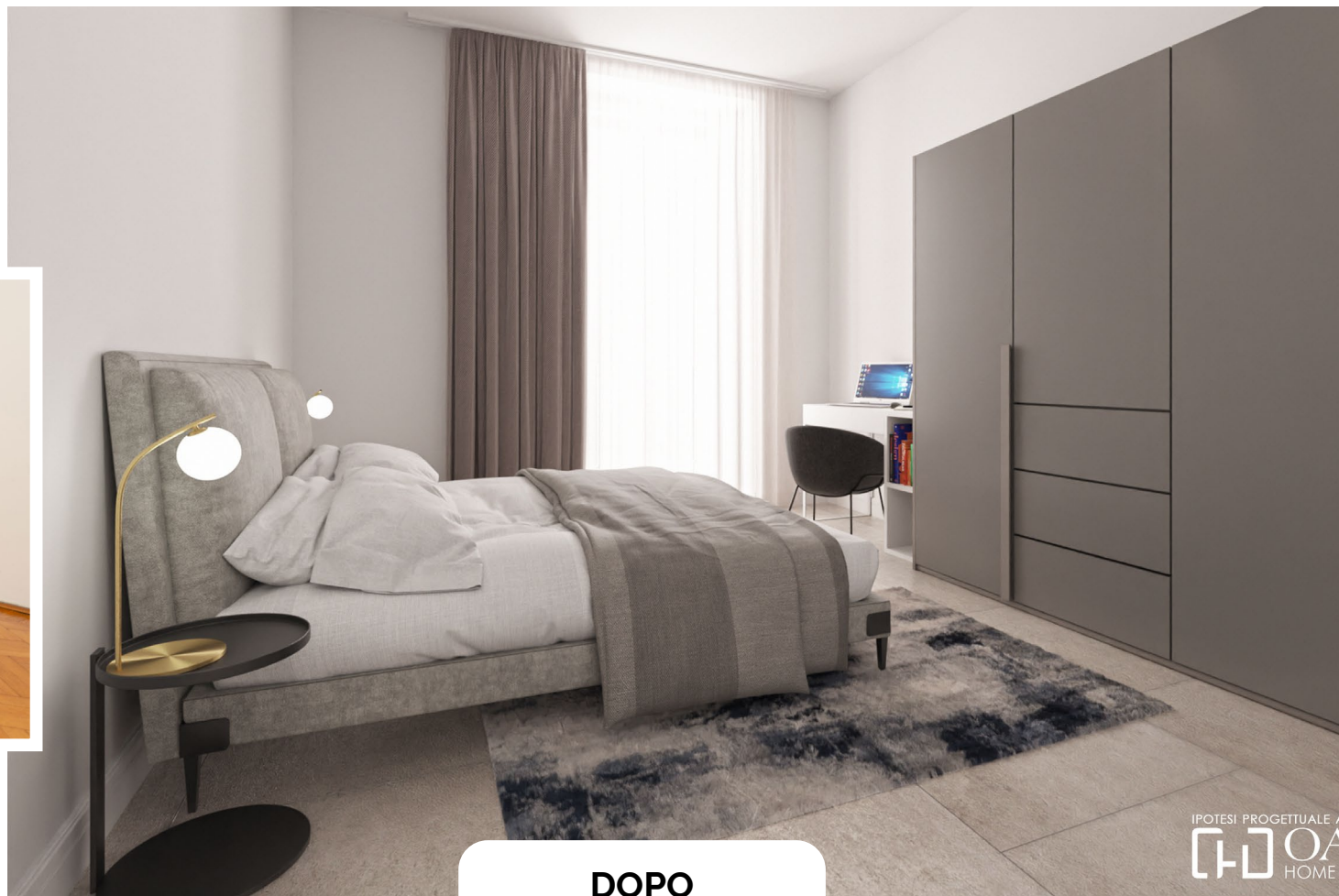
[Camera 2]

Pentalocale in Via Tonale - Milano





PRIMA



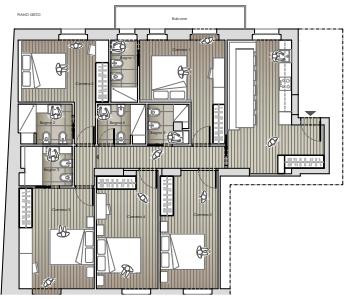
DOPO

[Camera 3]

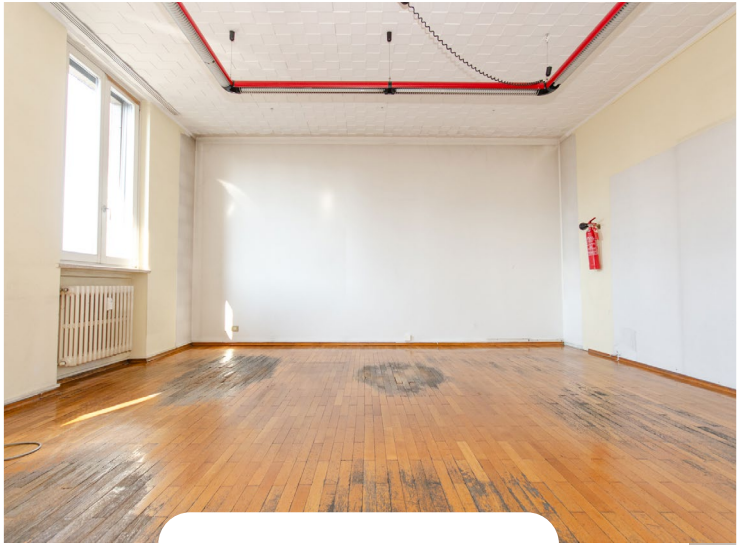


Ipotesi di progetto

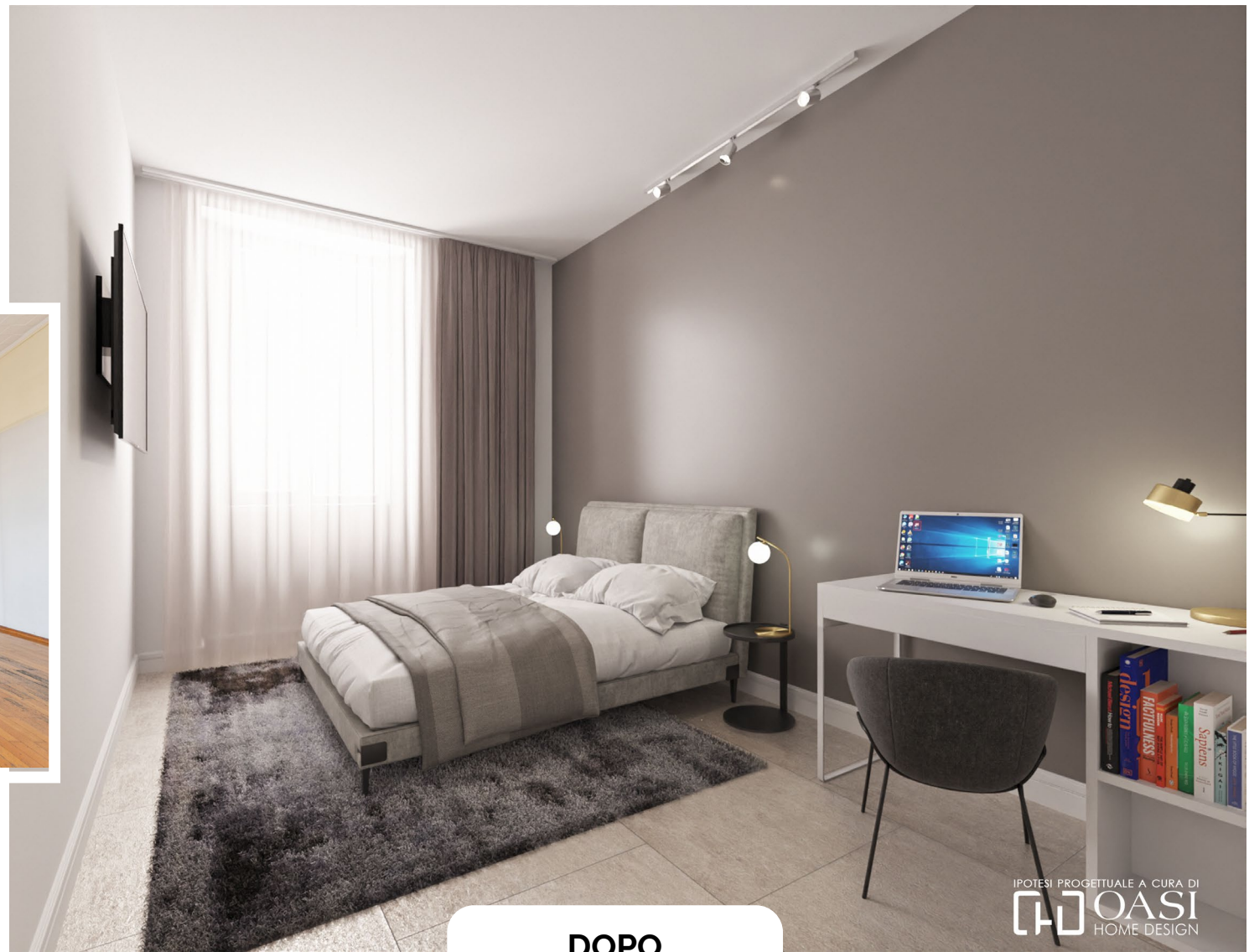
Pentalocale in Via Tonale - Milano



Ipotesi di progetto



PRIMA

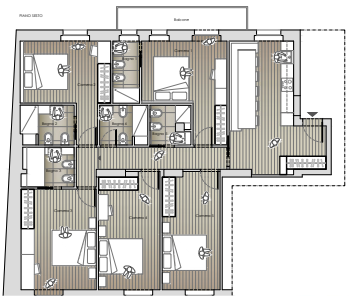


DOPO

IPOTESI PROGETTUALE A CURA DI
OASI
HOME DESIGN

[Camera 4]

Pentalocale in Via Tonale - Milano



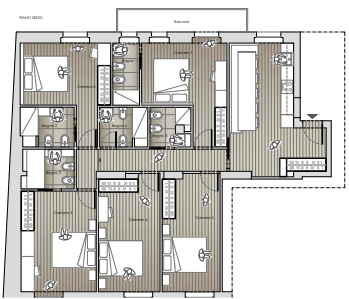
Ipotesi di progetto

[Camera 5]



FOTO 1

IPOTESI PROGETTUALE A CURA DI
OASI
HOME DESIGN



Ipotesi di progetto

[Bagno 1]

NOTE DELL'ARCHITETTO:

Il bagno della prima camera mantiene il suo stato attuale ma è completamente rivisitato nella disposizione e nello stile. Si presenta con uno stile minimal ma caratterizzante.

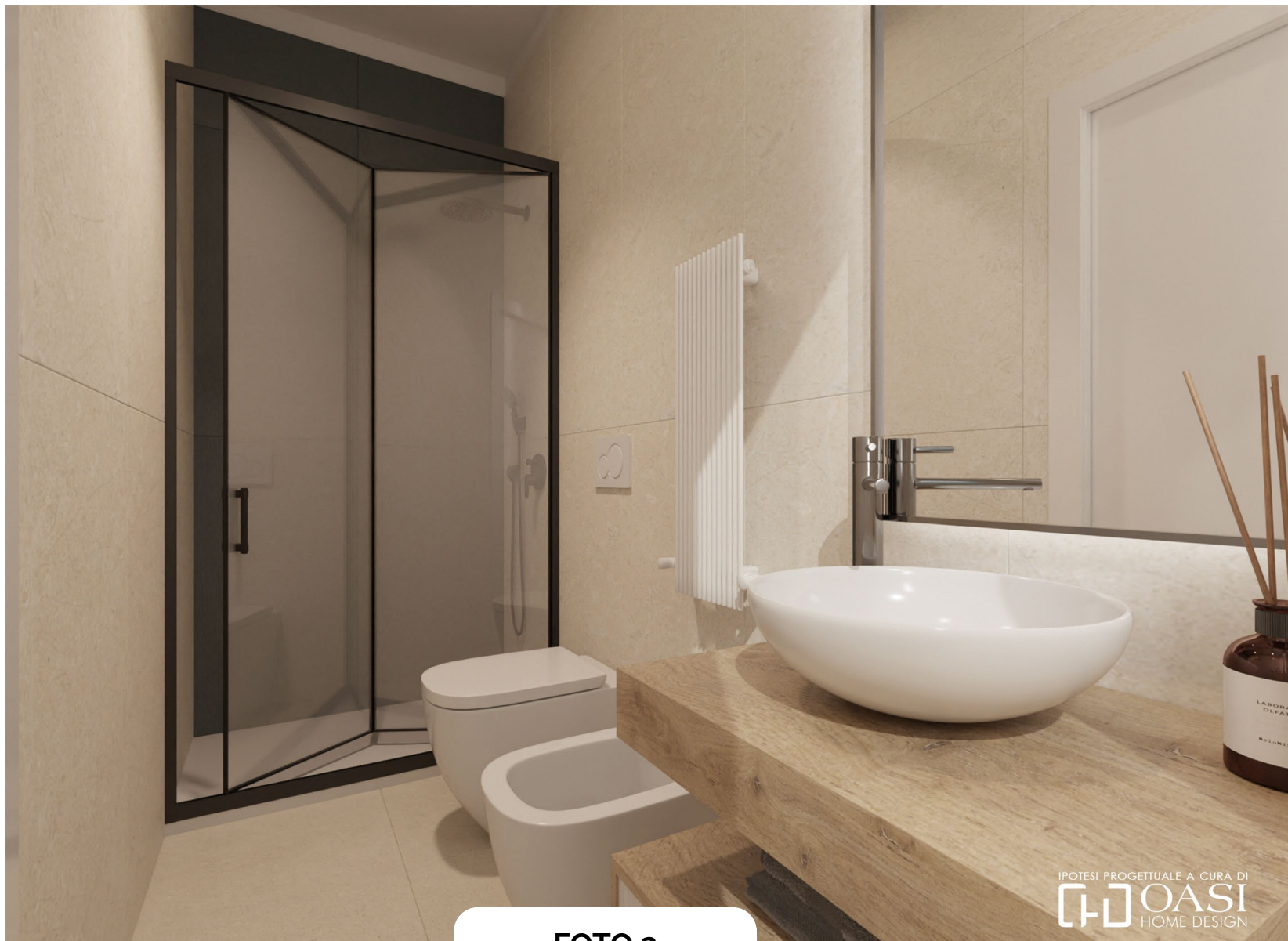
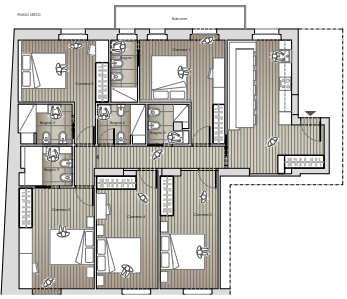


FOTO 2

IPOTESI PROGETTUALE A CURA DI
 OASI
HOME DESIGN



Ipotesi di progetto

[Bagno 2]

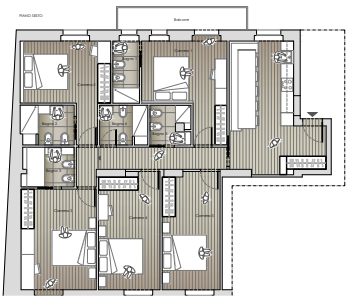
NOTE DELL'ARCHITETTO:

Bagno in camera progettato per offrire comfort e praticità. La scelta dei materiali e degli elementi di arredo, mirano a combinare funzionalità ed estetica, creando un rifugio privato all'interno della camera.



FOTO3

IPOTESI PROGETTUALE A CURA DI
OASI
HOME DESIGN

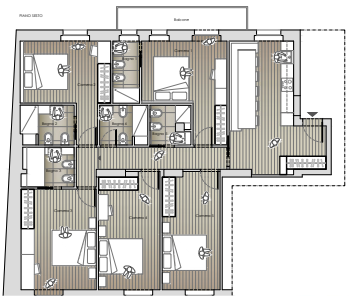


Ipotesi di progetto

[Bagno 3]



FOTO 4



Ipotesi di progetto

[Bagno 4]

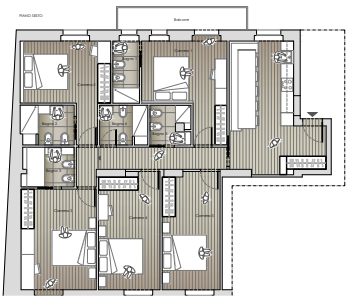


FOTO 5

IPOTESI PROGETTUALE A CURA DI
OASI
HOME DESIGN

Pentalocale in Via Tonale - Milano

OASI
HOME DESIGN



Ipotesi di progetto

[Bagno 5]

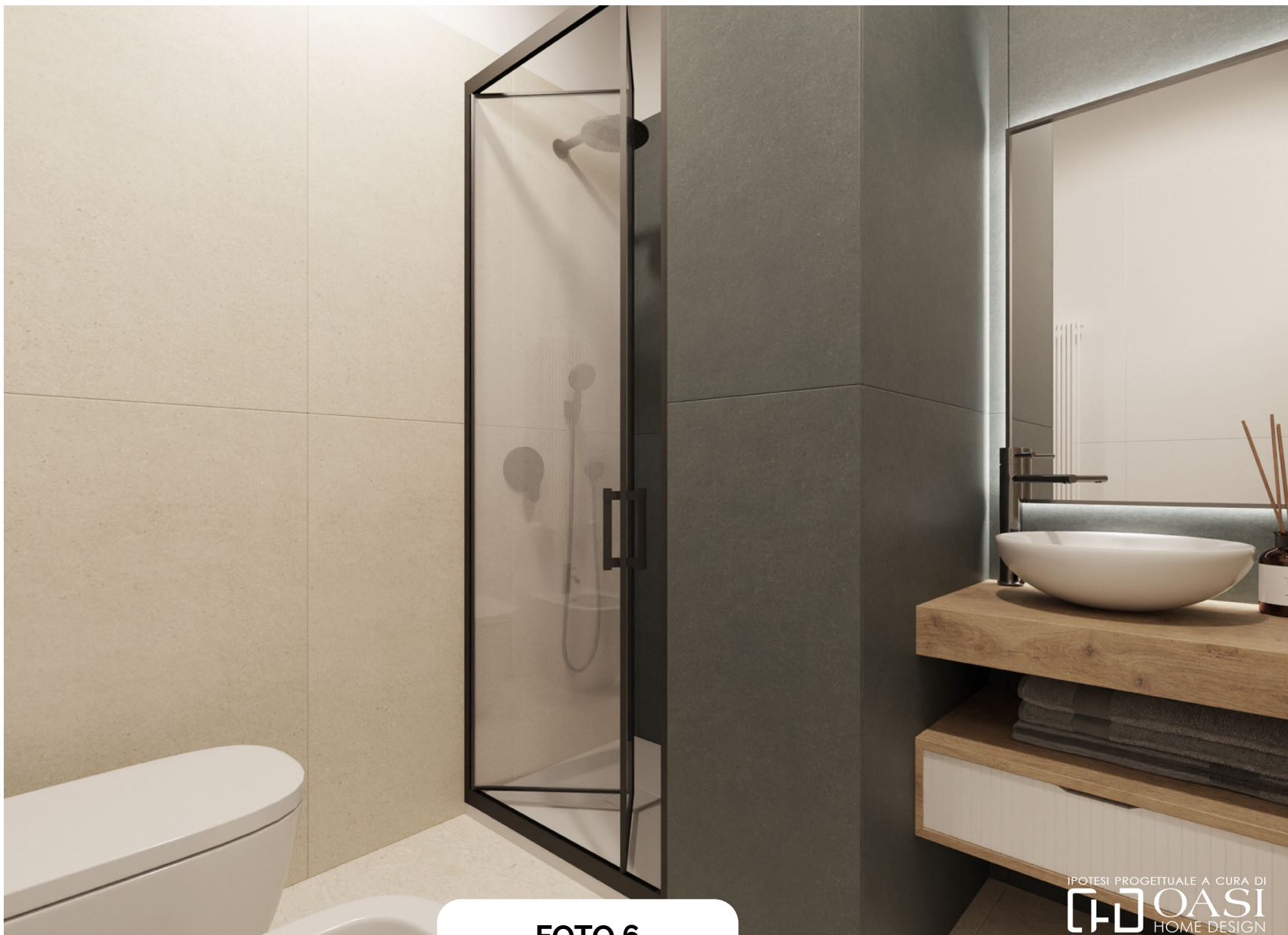
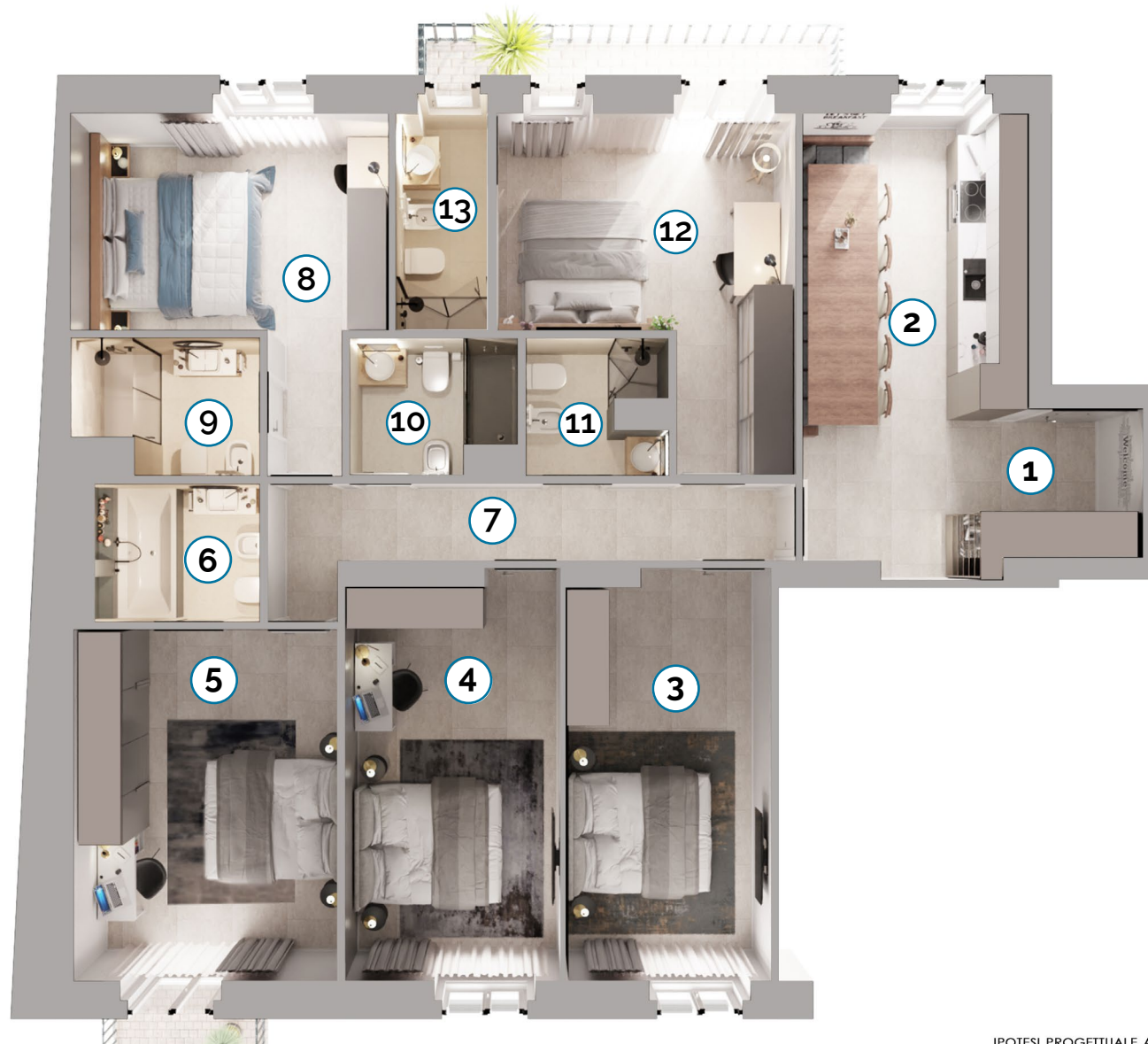


FOTO 6

IPOTESI PROGETTUALE A CURA DI
OASI
HOME DESIGN

Top View appartamento

- ① ingresso
- ② angolo cottura
- ③ camera 5
- ④ camera 4
- ⑤ camera 3
- ⑥ bagno 3
- ⑦ disimpegno
- ⑧ camera 2
- ⑨ bagno 2
- ⑩ bagno 4
- ⑪ bagno 5
- ⑫ camera 1
- ⑬ bagno 1



IPOTESI PROGETTUALE A CURA DI

Pentalocale in Via Tonale - Milano



La società di progettazione e ristrutturazione del

 **GRUPPOTOSCANO**

Gli elaborati grafici hanno il solo scopo di rappresentare l'ipotesi progettuale ideata, realizzata sulla base di una misurazione e di una conoscenza di massima dell'immobile. L'effettiva realizzabilità del progetto potrà essere confermata solo a seguito di un rilievo professionale.